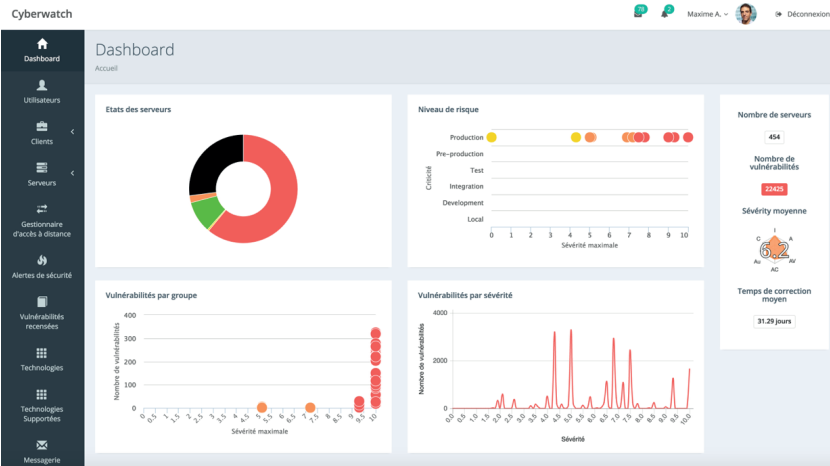




Cyberwatch

cybersecurity as a service



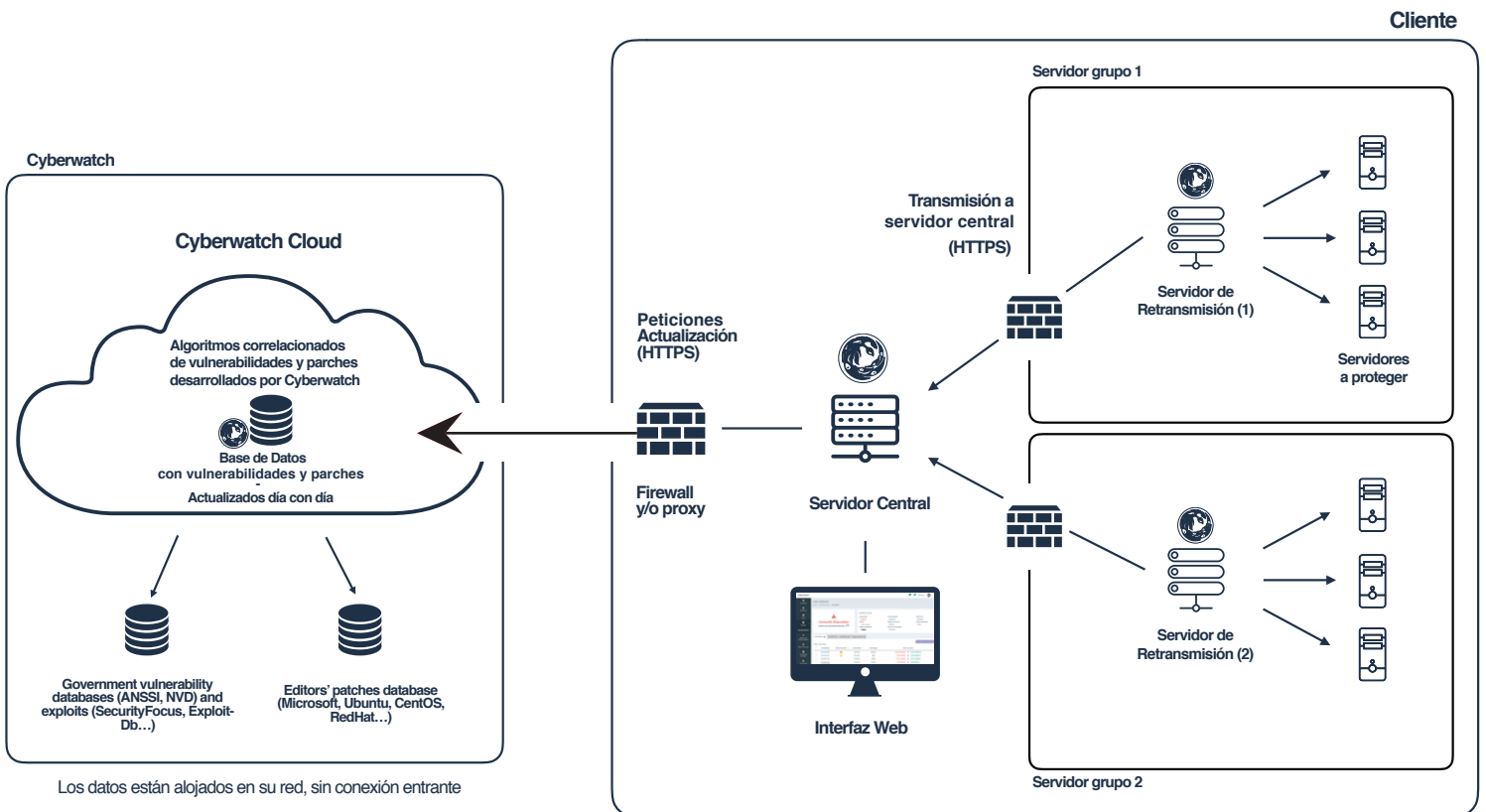
Cyberwatch le ayuda a administrar sus vulnerabilidades.

Cyberwatch es accesible a través de su navegador de Internet.

Cyberwatch asegura una constante vigilancia y genera regularmente alertas.

Cyberwatch libera su equipo de seguridad de una tarea larga y fastidiosa.

Arquitectura del Sistema



Instalado rápidamente en su nube, con o sin agente.



Cyberwatch

cybersecurity as a service



Análisis de Servidores

Cyberwatch interface showing server analysis for ip-192-168-0-214. The dashboard indicates 181 detected vulnerabilities. A table lists specific CVEs and their details.

Vulnerabilidades	Score	Categoría	Technologies	Ignorada	Comentario	Detecté le	Corrigé le
CVE-2017-7184	12	Erreur de contrôle d'accès			Ne pas modifier	30/03/17 09h05	04/04/17 17h05
CVE-2017-2636	12	Erreur de gestion des ressources			A étudier	08/03/17 06h05	30/03/17 03h05
CVE-2016-3706	14	Erreur de validation d'entrée	libc-bin, libc-dev-bin, libc6, libc6-d...			21/03/17 06h05	22/03/17 02h05
CVE-2015-5180	14	NC	libc-bin, libc-dev-bin, libc6, libc6-d...		Traitée par WAF	21/03/17 06h05	22/03/17 02h05
CVE-2015-8982	14	Erreur numérique	libc-bin, libc-dev-bin, libc6, libc6-d...			21/03/17 06h05	22/03/17 02h05
CVE-2015-8983	14	Erreur numérique	libc-bin, libc-dev-bin, libc6, libc6-d...			21/03/17 06h05	22/03/17 02h05
CVE-2015-8984	14	Erreur de tampon	libc-bin, libc-dev-bin, libc6, libc6-d...			21/03/17 06h05	22/03/17 02h05
CVE-2016-5417	16	Erreur de gestion des ressources	libc-bin, libc-dev-bin, libc6, libc6-d...			21/03/17 06h05	22/03/17 02h05

Cyberwatch analiza el 'Nivel de vulnerabilidad' de cada servidor según:

- El nivel de seriedad de todas las vulnerabilidades.
- Las capacidad para detectar vulnerabilidades en la red.
- La existencia de uno o más *exploit* conocidos.
- La prioridad definida para el servidor.

El usuario puede 'ignorar' las vulnerabilidades. Estos se encuentran en los anexos de los informes de Cyberwatch y no son incluidos.

Integrando sus herramientas

